



АДМИНИСТРАЦИЯ ГОРОДА ПЕРМИ
ДЕПАРТАМЕНТ ЗЕМЕЛЬНЫХ ОТНОШЕНИЙ

РЕШЕНИЕ

О размещении объектов № 1647 от 28.08.2019

г. Пермь, ул. Сибирская, 15

Департамент земельных отношений администрации города Перми в соответствии с пунктом 3 статьи 39.36 Земельного кодекса Российской Федерации, Положением о порядке и условиях размещения объектов на землях или земельных участках, находящихся в государственной или муниципальной собственности, на территории Пермского края без предоставления земельных участков и установления сервитутов, утвержденным постановлением Правительства Пермского края от 22.07.2015 № 478-п

разрешает: Новикову Василию

размещение объекта: проезды, для размещения которых не требуется разрешения на строительство, к земельным участкам с кадастровыми номерами 59:01:3812157:524, 59:01:3812157:525, 59:01:3812157:526

на землях: государственная собственность на которые не разграничена

на срок: 1 год

местоположение: Пермский край, г. Пермь, Орджоникидзевский район, ул. Боковая

Территория, согласно схеме, расположена в зонах с особыми условиями использования территорий: охранный зона газопровода, приаэродромная территория аэродрома аэропорта Большое Савино.

Новикову В.Г.:

1. Соблюдать правила охранных зон газопроводов, установленные постановлением Правительства Российской Федерации от 20.11.2000 № 878 «Об утверждении Правил охраны газораспределительных сетей»;

2. Соблюдать правила охранных зон воздушного пространства, установленные постановлением Правительства Российской Федерации от 11.03.2010 № 138 «Об утверждении Федеральных правил использования воздушного пространства Российской Федерации».

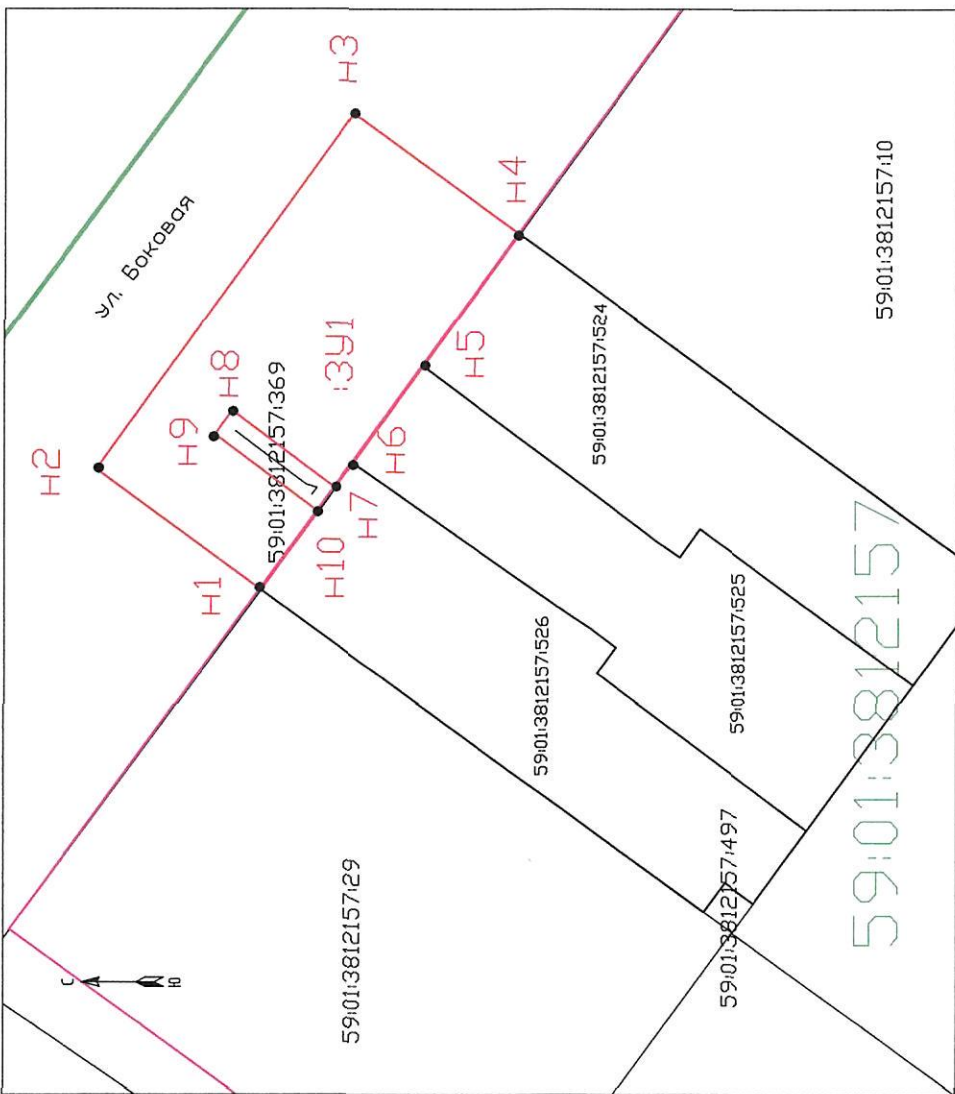
Приложение: схема предполагаемых к использованию земель или части земельного участка на 1 л. в 1 экз.

И.о. начальника отдела
предоставления земельных участков
по работе с юридическими лицами



Н.Н. Борцова

Схема предполагаемых к использованию земель или части земельного участка



Масштаб 1: 500

Условные обозначения:

- 59:01:3812157:29
- 59:01:3812157:526
- 59:01:3812157:524
- 59:01:3812157:497
- 59:01:3812157:10
- Проектируемая граница части земельного участка
- Номер кадастрового квартала
- Граница кадастрового квартала
- Красные линии

Объект размещения проезда к земельным участкам с кадастровыми номерами 59:01:3812157:524, 59:01:3812157:525, 59:01:3812157:526

Местоположение: Пермский край, г. Пермь, Орджоникидзевский район, ул. Боковая

Площадь земель или части земельного участка, кв. м: 402 кв.м.

Категория земель: Земли населенных пунктов

Вид разрешенного использования: размещение проезда к земельным участкам с кадастровыми номерами 59:01:3812157:524, 59:01:3812157:525 59:01:3812157:526

Описание границ смежных землепользователей

от точки H1 до точки H4 - Муниципальное образование город Пермь

от точки H4 до точки H5 - Земельный участок с кадастровым номером 59:01:3812157:524

от точки H5 до точки H6 - Земельный участок с кадастровым номером 59:01:3812157:525

от точки H6 до точки H7 - Земельный участок с кадастровым номером 59:01:3812157:526

от точки H7 до точки H10 - Муниципальное образование город Пермь

от точки H10 до точки H1 - Земельный участок с кадастровым номером 59:01:3812157:526

Условный номер:		
:3У1		
Площадь земельного участка: 402 кв.м		
Обозначение характерных точек границ	Координаты, м (МСК 59)	
	X	Y
1	2	3
H1	529189.75	2240921.05
H2	529201.06	2240929.29
H3	529183.42	2240953.55
H4	529172.10	2240945.31
H5	529178.64	2240936.32
H6	529183.43	2240929.73
H7	529184.67	2240928.02
H8	529191.72	2240933.26
H9	529192.91	2240931.65
H10	529185.85	2240926.41

Согласовано:
Заказчик

Миндеев А.А.
(по доверенности от Юрикова В.П.)